

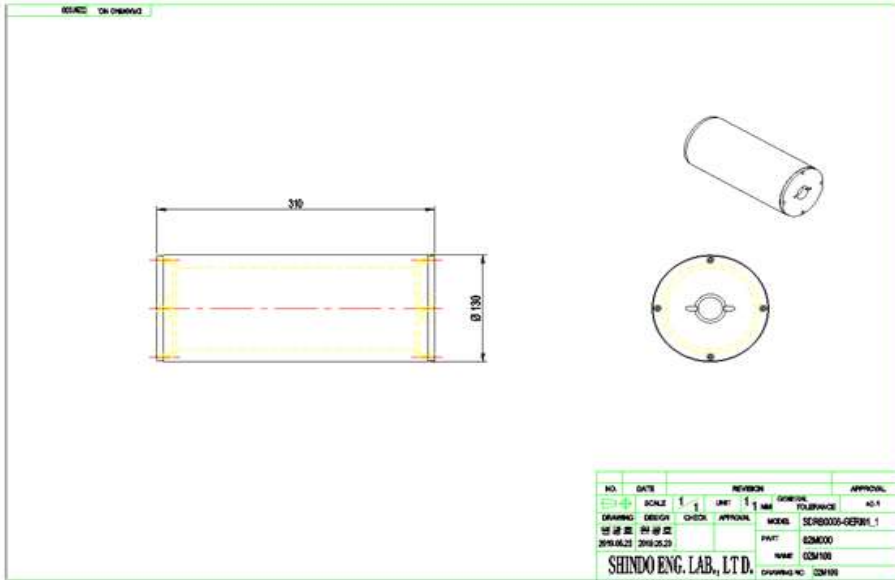
# 상세규격서

구분	품명	단위	수량	비고
1	Rubbing Roller	EA	1	
2	액정쟁반	EA	1	
3	DISPENSER 모듈	EA	1	

## 상세내역

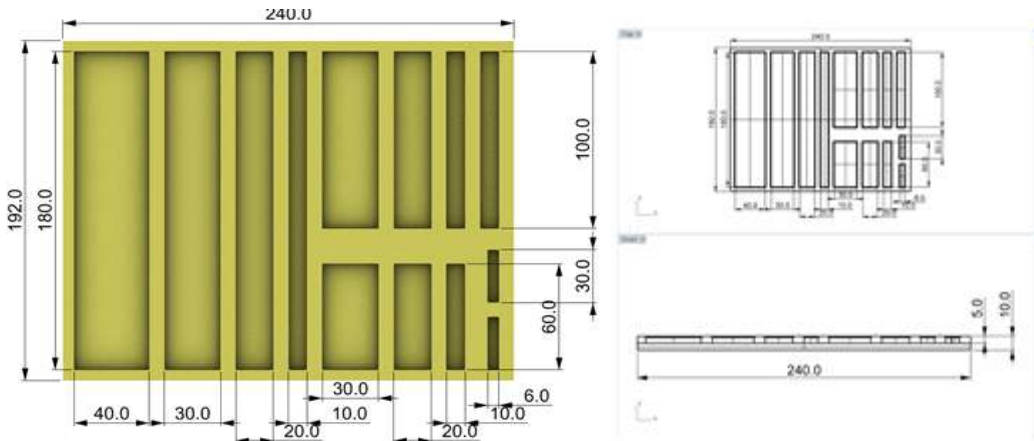
### 1. 주요규격

- ① 러빙롤러(Rubbing Roller) : Rubbing Cloth를 부착후 기관에 PI(Polyimide) 물질이 Coating 된 면에 회전하면서 액정이 배향 할 수 있는 표면처리용 롤러



〈LCoS 모듈 유기 배향막 공정용 Rubbing Roller 도면〉

- ② 액정쟁반 : CMOS 기관 및 상부 ITO기관 부착을 통해 LCoS 모듈 및 소자제작을 위해 액정주입을 위한 액정쟁반



〈LCoS 모듈 액정주입 공정용 액정 주입 쟁반 도면〉

③ 디스펜서 모듈 : LCOS 제작 시 Sealant Process에서 다양한 제품 제작 및 일부 추가 Sealant 도입, Process 변경(Ag Paste Dotting 작업 등)에 따른 디스펜서 모듈



디스펜서 모듈 사양

- 모듈형식 : Pipet 방식 타입
- 토출 양 : 10um(0.5~10ul)/200um(1~200ul)
- 이동속도 : XY축 0.1~800mm/Z축 0.1~250mm
- 소비전력 : 120VA

<LCoS 모듈 Sealant 공정용 디스펜서 모듈 사양 예시>

## 2. 기타사항

- 가. 납품위치 : 경북 구미시 구미대로 350-27 XR 디바이스 개발 지원센터 202호
- 나. 납품개요 : 규격서의 조건에 맞는 물품을 납품
- 다. 납품기한 : 계약일로부터 4주 이내
- 라. 규격문의사항 : 실감미디어연구센터 안명찬 선임연구원 (010-9110-2258)